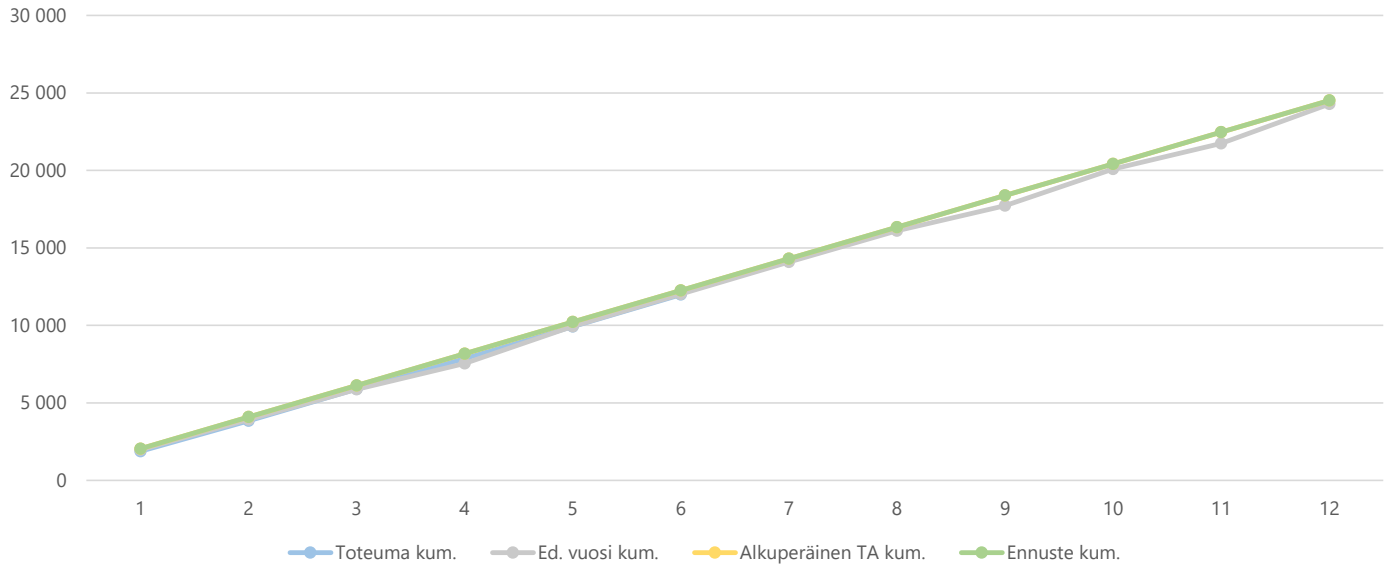


1) Tuloslaskelma (käyttötalous) €1 000	* MTA = muutettu talousarvio				** TA = alkuperäinen talousarvio						
	Kum. 6/2021	Tot.-% / MTA*	Kum. 6/2020	Tot.-% / TP 2020	MTA 2021*	Ennuste 2021	Ennuste / MTA*	TA 2021**	Ennuste / TA**	TP 2020	Ennuste / TP 2020
Toimintatuotot	11 982	48,9%	12 026	49,5%	24 509	24 509	100,0 %	24 509	100,0%	24 279	100,9%
Myyntituotot	1 742	55,8%	1 718	51,0%	3 120	3 120	100,0 %	3 120	100,0%	3 371	92,6%
Maksutuotot	95	33,8%	42	18,5%	280	280	100,0 %	280	100,0%	230	122,0%
Tuet ja avustukset			1	80,0%						1	
Muut toimintatuotot	10 145	48,1%	10 265	49,6%	21 109	21 109	100,0 %	21 109	100,0%	20 677	102,1%
Valmistus omaan käyttöön			18	4,2%	100	100	100,0 %	100	100,0%	421	23,7%
Toimintakulut	-12 181	48,6%	-10 928	49,0%	-25 076	-25 271	100,8 %	-24 926	101,4%	-22 313	113,3%
Henkilöstökulut	-2 674	48,3%	-2 394	53,2%	-5 537	-5 356	96,7 %	-5 537	96,7%	-4 503	118,9%
Palvelujen ostot	-6 229	47,9%	-5 187	46,1%	-13 000	-13 376	102,9 %	-12 850	104,1%	-11 253	118,9%
Aineet, tarvikkeet ja tavarat	-2 451	48,7%	-2 581	50,9%	-5 036	-5 036	100,0 %	-5 036	100,0%	-5 076	99,2%
Avustukset	-100	100,0%	-106	100,0%	-100	-100	100,0 %	-100	100,0%	-106	94,5%
Muut toimintakulut	-727	51,8%	-660	48,0%	-1 403	-1 403	100,0 %	-1 403	100,0%	-1 375	102,1%
Toimintakate	-199	42,5%	1 116	46,7%	-468	-662	141,6 %	-318	208,4%	2 387	-27,7%
Rahoitustuotot ja -kulut	0		0	32,7%						-1	
Vuosikate	-199	42,5%	1 116	46,7%	-468	-662	141,6 %	-318	208,4%	2 387	-27,8%
Poistot ja arvonalentumiset	-6 484		-6 173	43,9%						-14 063	
Satunnaiset tuotot ja kulut											
Tilikauden tulos	-6 683	1428,6%	-5 057	43,3%	-468	-662	141,6 %	-318	208,4%	-11 676	5,7%
Tilikauden yli-/alijäämä	-6 683	1428,6%	-5 057	43,3%	-468	-662	141,6 %	-318	208,4%	-11 676	5,7%

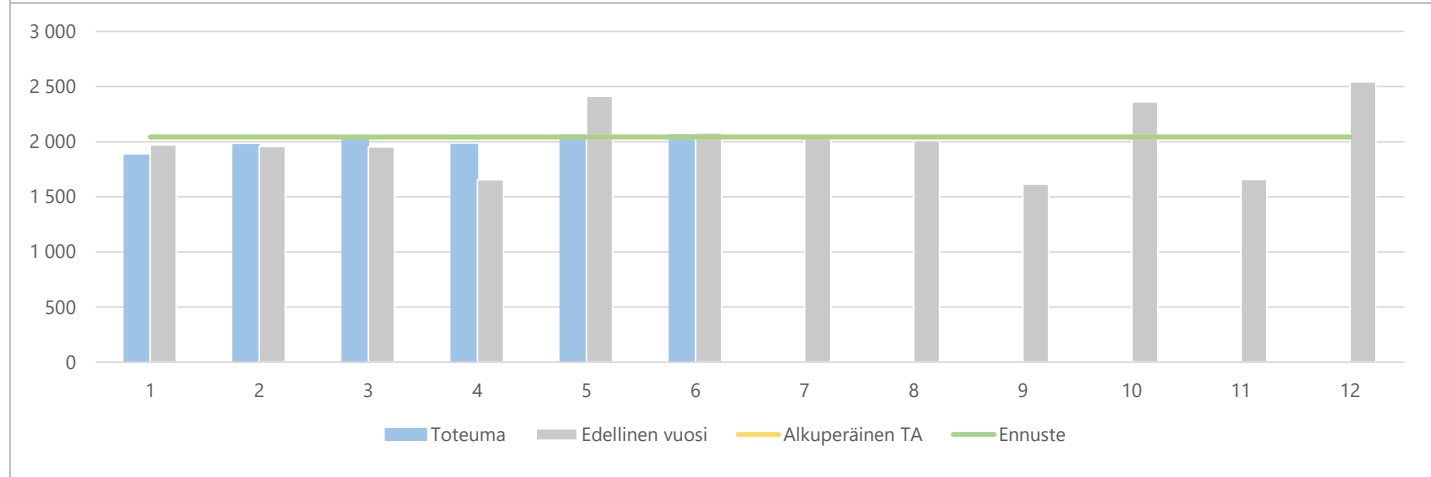
2a) Kumulatiiviset toimintatuotot
(vertailu edelliseen vuoteen, muutettuun talousarvioon ja ennusteeseen)
€1 000



2b) Toimintatuottojen kuukausitoteumat

(vertailu edelliseen vuoteen, muutettuun talousarvioon ja ennusteeseen)

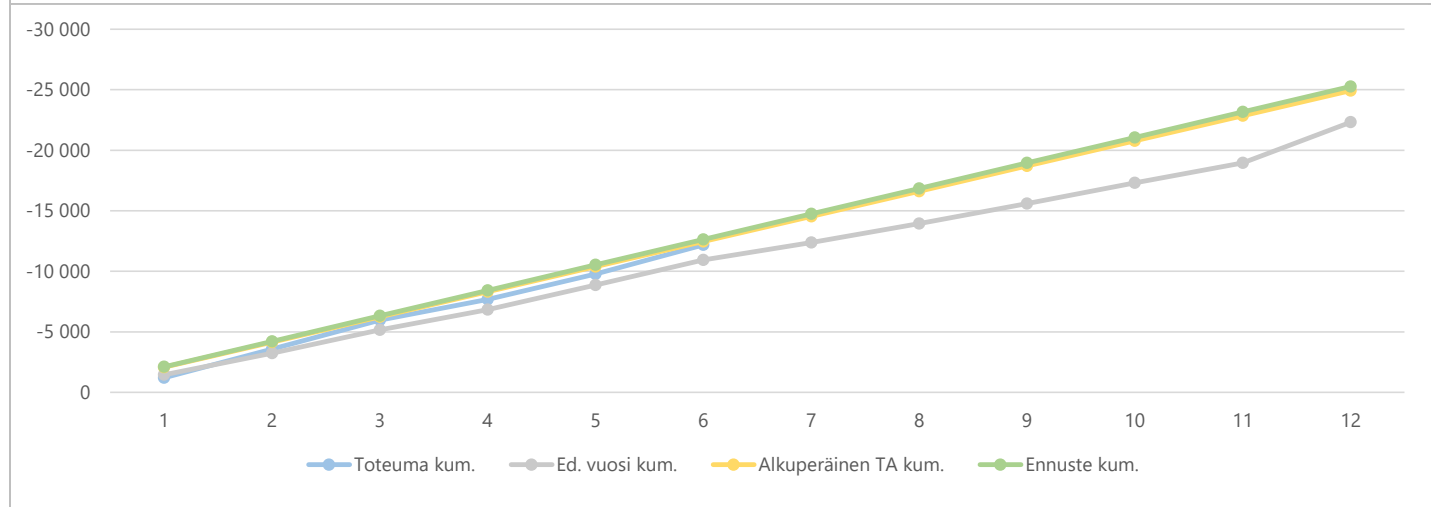
€1 000



3a) Kumulatiiviset toimintakulut

(vertailu edelliseen vuoteen, muutettuun talousarvioon ja ennusteeseen)

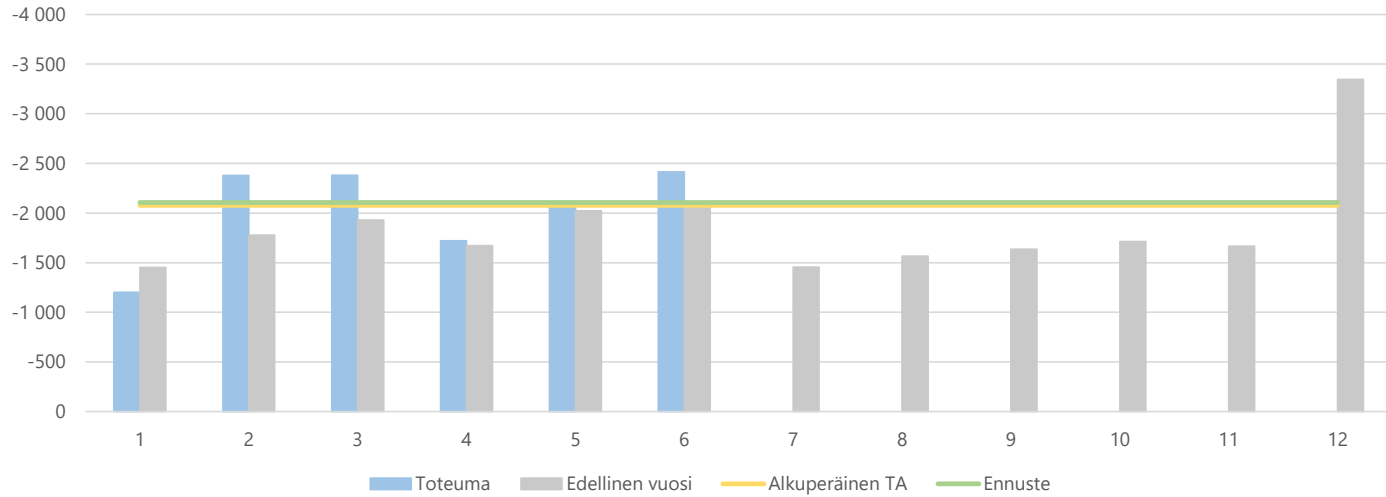
€1 000



3b) Toimintakulujen kuukausitoteumat

(vertailu edelliseen vuoteen, muutettuun talousarvioon ja ennusteeseen)

€1 000



4) Toimintatuotot

yksiköittäin

€1 000

* MTA = muutettu talousarvio

** TA = alkuperäinen talousarvio

	Kum. 6/2021	Tot.-% / MTA*	Kum. 6/2020	Tot.-% / TP 2020	MTA 2021*	Ennuste 2021	Ennuste / MTA*	TA 2021**	Ennuste / TA**	TP 2020	Ennuste / TP 2020
Yhdyskuntatekniikka	316	41,9%	349	46,8%	756	756	100,0%	756	100,0%	745	101,4%
183550 Tilapalvelut (taseyksikkö)	11 665	49,1%	11 677	49,6%	23 753	23 753	100,0%	23 753	100,0%	23 534	100,9%
Yhteensä	11 982	48,9%	12 026	49,5%	24 509	24 509	100,0%	24 509	100,0%	24 279	100,9%

5) Toimintakulut

yksiköittäin

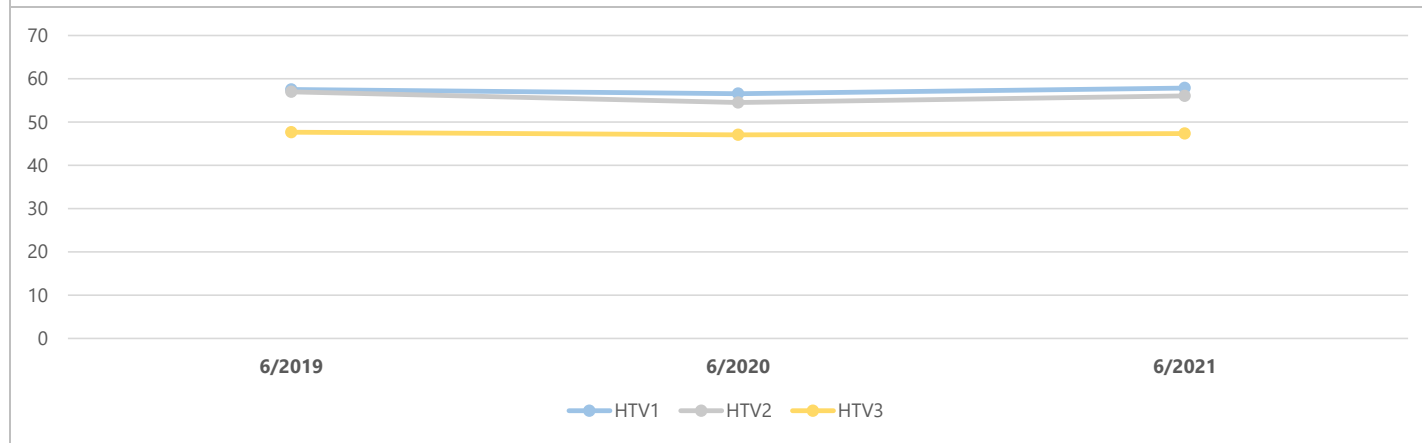
€1 000

* MTA = muutettu talousarvio

** TA = alkuperäinen talousarvio

	Kum. 6/2021	Tot.-% / MTA*	Kum. 6/2020	Tot.-% / TP 2020	MTA 2021*	Ennuste 2021	Ennuste / MTA*	TA 2021**	Ennuste / TA**	TP 2020	Ennuste / TP 2020
Yhdyskuntatekniikka	-5 425	48,0%	-4 613	48,4%	-11 307	-11 623	102,8%	-11 157	104,2%	-9 536	121,9%
183550 Tilapalvelut (taseyksikkö)	-6 756	49,1%	-6 315	49,4%	-13 769	-13 648	99,1%	-13 769	99,1%	-12 777	106,8%
Yhteensä	-12 181	48,6%	-10 928	49,0%	-25 076	-25 271	100,8%	-24 926	101,4%	-22 313	113,3%

6a) Kumulatiiviset henkilötyövuodet (HTV1, HTV2 ja HTV3)



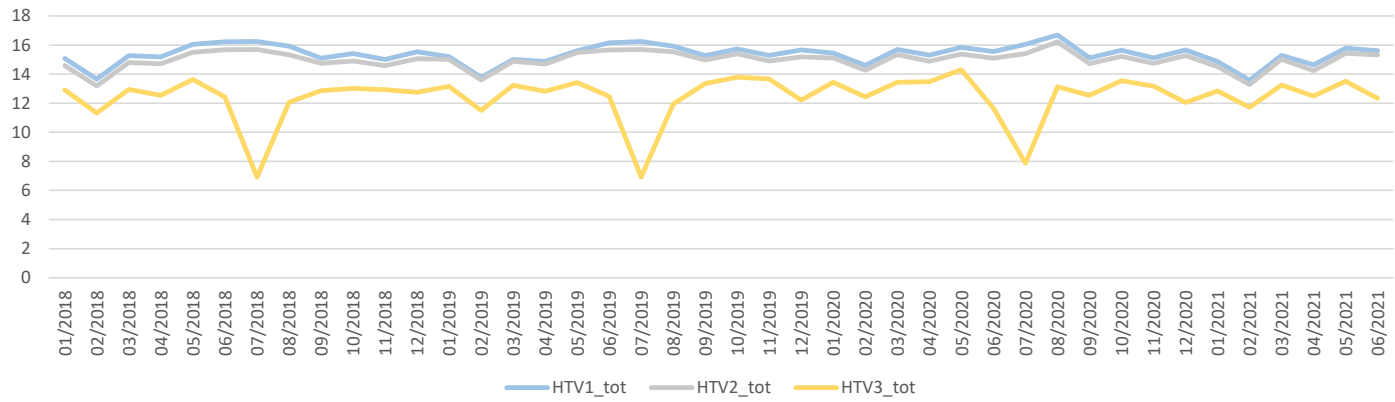
	6/2019	6/2020	Muutos	Muutos	6/2021	Muutos	Muutos
HTV1	57,5	56,5	-1,0	-1,7 %	57,9	1,3	2,3 %
HTV2	57,0	54,5	-2,5	-4,3 %	56,0	1,5	2,8 %
HTV3	47,7	47,0	-0,6	-1,3 %	47,3	0,3	0,7 %

HTV1 = palveluksessaolopäivien lukumäärä kalenteripäivinä / 365 * (osa-aikaprosentti/100)

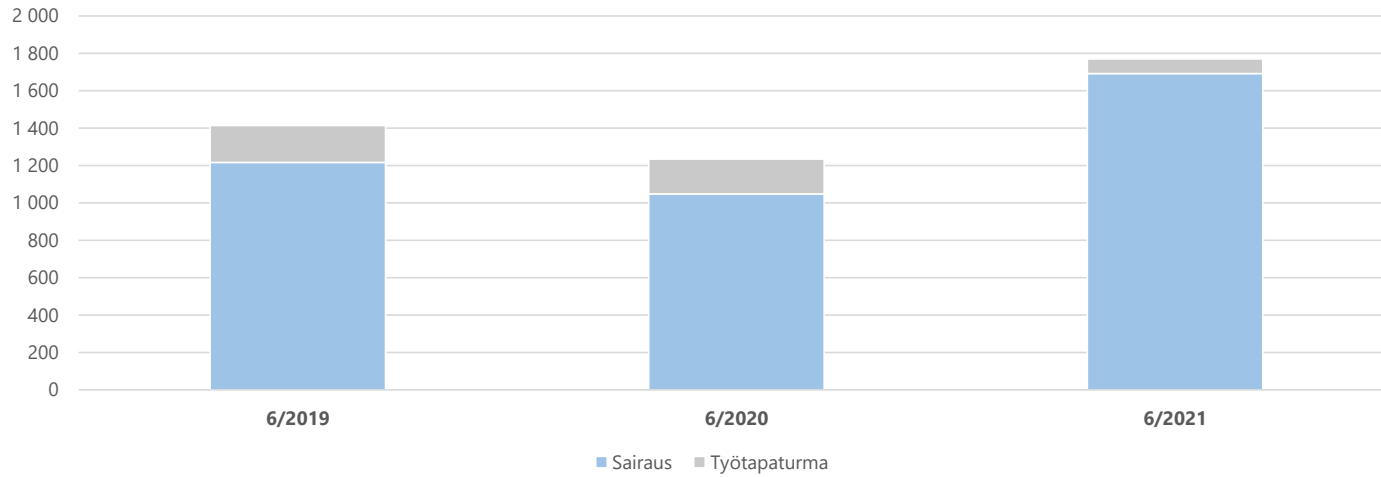
HTV2 = palkallisten palveluksessaolopäivien lukumäärä kalenteripäivinä / 365 * (osa-aikaprosentti/100)

HTV3 = palveluksessaolopäivien (vähennetty kaikki poissaolot) lkm kalenteripäivinä / 365 * (osa-aika-%/100)

6b) Henkilötyövuosien kuukausitoteumat (HTV1, HTV2 ja HTV3)

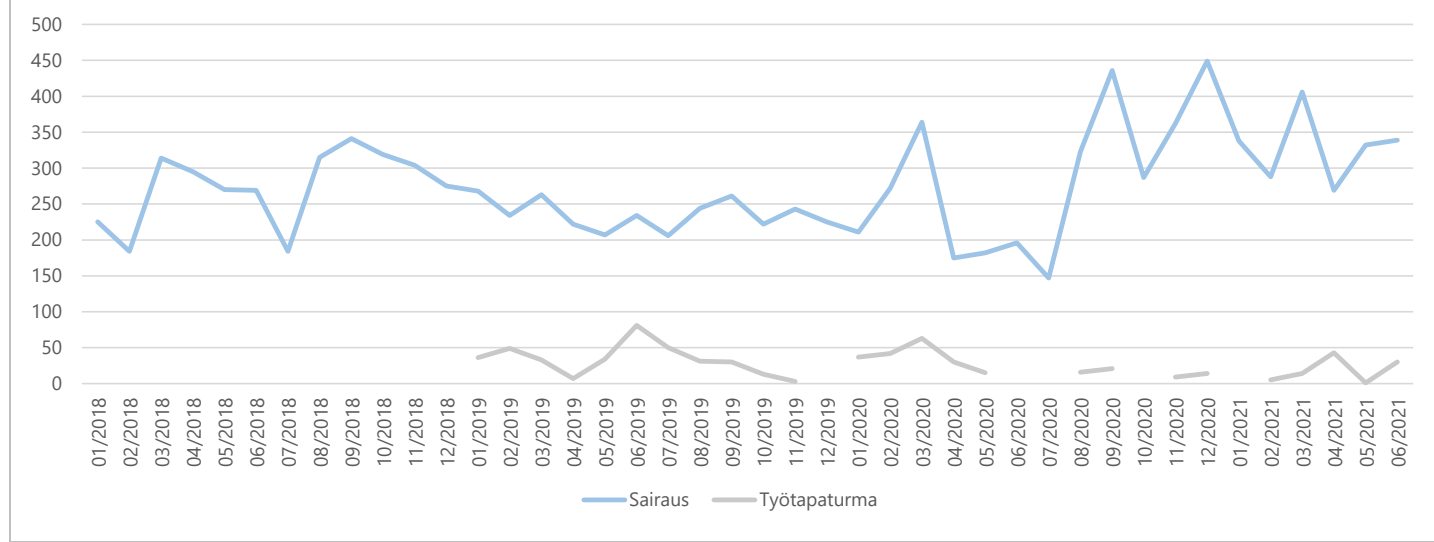


7a) Kumulatiiviset terveysperusteiset (= sairaus ja työtapaturma) poissaolot kalenteripäivät

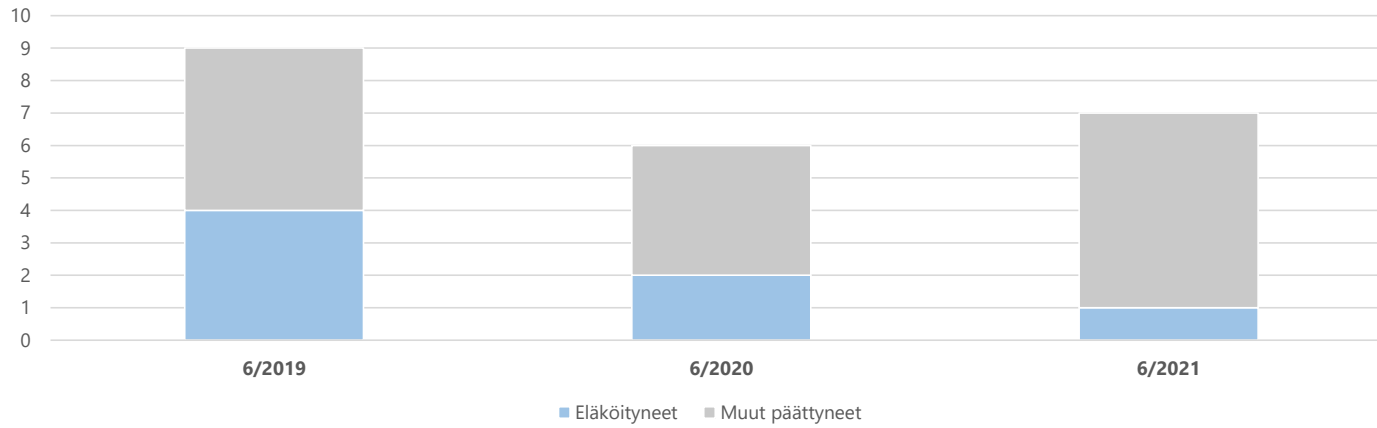


	6/2019	6/2020	Muutos	Muutos	6/2021	Muutos	Muutos
Sairaus	1 217	1 048	-169	-13,9 %	1 692	644	61,5 %
Työtapaturma	197	187	-10	-5,1 %	78	-109	-58,3 %
Yhteensä	1 414	1 235	-179	-12,7 %	1 770	535	43,3 %

7b) Terveysperusteisten (= sairaus ja työtapaturma) poissaolojen kuukausitoteumat kalenteripäivät



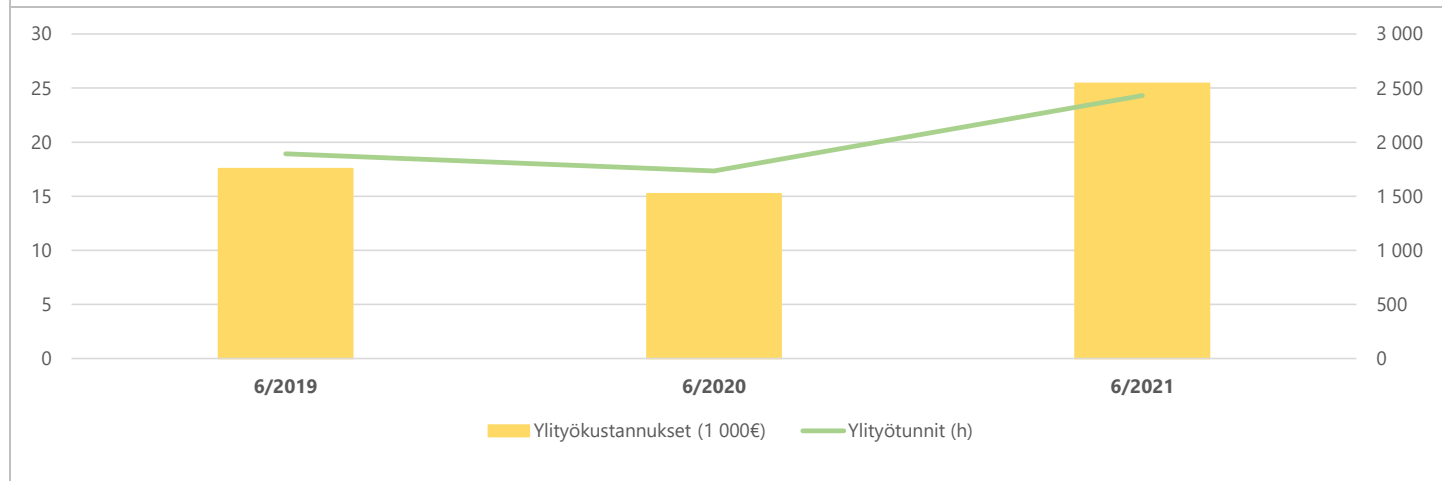
8) Kumulatiiviset vakituisen henkilöstön päätyneet palvelussuhteet



	6/2019	Vaiht.-%	6/2020	Vaiht.-%	Muutos	6/2021	Vaiht.-%	Muutos
Vakit. päätyneet palvelussuhteet	9	8,0 %	6	5,7 %	-33,3 %	7	6,3 %	16,7 %
- joista eläköityneet	4	3,6 %	2	1,9 %	-50,0 %	1	0,9 %	-50,0 %
Vakituisen henkilöstön lukumäärä	112		106		-5,4 %	112		5,7 %

Vaihtuvuus% = Vakituisten päätyneet palvelussuhteet / vakituisen henkilöstön lukumäärä

9) Kumulatiiviset ylityökustannukset (1 000 €) ja -tunnit (h)



	6/2019	6/2020	Muutos	Muutos	6/2021	Muutos	Muutos
Ylityökustannukset (1 000€)	18	15	-2	-13,2 %	25	10	66,9 %
Ylityötunnit (h)	1 892	1 734	-158	-8,4 %	2 431	697	40,2 %